

# SEF MECCANOTECNICA – CATALOGO RODATORI PEMAMO CPM 07/2011



## SEF MECCANOTECNICA S.r.l.

VIA DEGLI OREFICI – BLOCCO 26 CENTERGROSS  
40050 FUNO (BOLOGNA) ITALIA  
Tel. (051) 6648811 Fax 051 863059  
e-mail [sef@sefmeccanotecnica.it](mailto:sef@sefmeccanotecnica.it)  
P. IVA 00836231209 Cod.Fiscale 00282480375  
R.E.A. Bologna n. 134756 - Reg. Imp. Bo n. 00282480375

## FILIALI :

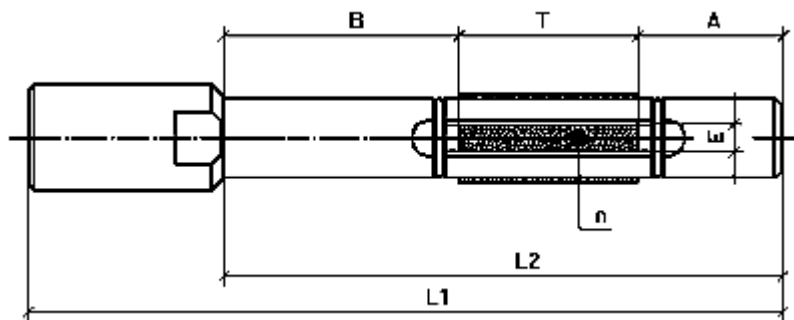
20128 MILANO  
P.le Martesana, 6  
Tel. (02) 2575288  
Fax (02) 2570121  
Mail : [milano@sefmeccanotecnica.it](mailto:milano@sefmeccanotecnica.it)

10148 TORINO  
Via Druento, 34  
Tel. (011) 6508239  
Fax (011) 655730  
Mail : [torino@sefmeccanotecnica.it](mailto:torino@sefmeccanotecnica.it)

## Legenda

$\emptyset$	L1	L2	A	B	E	T	n	D	X	Lmax	P1	P2
-------------	----	----	---	---	---	---	---	---	---	------	----	----

- $\emptyset$   $\Rightarrow$  Diametro di lappatura
- L1  $\Rightarrow$  Lunghezza totale
- L2  $\Rightarrow$  Lunghezza utile
- A  $\Rightarrow$  Lunghezza pre-segmenti abrasivi
- B  $\Rightarrow$  Lunghezza post-segmenti abrasivi
- E  $\Rightarrow$  Larghezza segmenti abrasivi
- T  $\Rightarrow$  Lunghezza parte diamantata
- n  $\Rightarrow$  Numero segmenti abrasivi
- D  $\Rightarrow$  Dimensione del grano
- X  $\Rightarrow$  Massima espansione raccomandata
- Lmax  $\Rightarrow$  Lunghezza massima di rodatura ( $L2 - A - \frac{1}{2} T = Lmax$ )
- P1 = €  $\Rightarrow$  Prezzo cad. Rodatore nuovo
- P2 = €  $\Rightarrow$  Prezzo cad. Ridiamentatura



## RODATORI

Articolo	Per unità o rodatrice			Tipo	Per fori	Legante	Dimensioni da Ømm a Ømm			Pagina		
101	MANUALI			Flessibile	Corto	Passanti	Legante resinoide	da	2,00	a	20,89	9
102	MANUALI			Flessibile	Lungo	Passanti	Legante resinoide	da	5,00	a	20,89	10
201	MANUALI			Flessibile	Corto	Passanti	Legante metallico	da	2,00	a	20,89	11
202	MANUALI			Flessibile	Lungo	Passanti	Legante metallico	da	5,00	a	20,89	12
400	220	1040	AR340	Flessibile	Corto	Passanti	Legante galvanico	da	11,00	a	25,00	13
400L	220	1040	AR340	Flessibile	Lungo	Passanti	Legante galvanico	da	11,00	a	25,00	14
401/4	220	1040	AR340	Flessibile	Corto	Passanti	Legante metallico	da	11,00	a	25,00	15
402/4	220	1040	AR340	Flessibile	Lungo	Passanti	Legante metallico	da	11,00	a	25,00	16
504	220	AR340		Flessibile	Corto	Passanti	Legante galvanico	da	1,50	a	10,89	17
504/L	220	AR340		Flessibile	Lungo	Passanti	Legante galvanico	da	5,00	a	10,89	18
506	220	AR340		Flessibile	Corto	Passanti	Legante metallico	da	2,00	a	10,89	19
506/L	220	AR340		Flessibile	Lungo	Passanti	Legante metallico	da	5,00	a	10,89	20
804	814			Flessibile	Micro	Passanti	Legante galvanico	da	0,60	a	1,40	21
844	MVR 060			Flessibile	Micro	Passanti	Legante galvanico	da	0,60	a	2,95	22
846	MVR 060			Flessibile	Micro	Passanti	Legante metallico	da	1,80	a	2,95	23
1000	220	1040	AR340	Flessibile	Corto	Ciechi	Legante metallico	da	2,00	a	20,00	24
1004	220	1040	AR340	Flessibile	Corto	Ciechi	Legante galvanico	da	1,50	a	20,00	25-26
1100	220	1040	AR340	Rigido	Lungo	Ciechi	Legante metallico	da	15,00	a	70,00	27-28
1104	220	1040	AR340	Rigido	Lungo	Ciechi	Legante galvanico	da	15,00	a	70,00	29-30
1200	220	1040	AR340	Rigido	Lungo	Ciechi	Legante metallico	da	15,00	a	70,00	31-32
1204	220	1040	AR340	Rigido	Lungo	Ciechi	Legante galvanico	da	15,00	a	70,00	33-34
2100	220	1040	AR340	Rigido	Lungo	Passanti	Legante metallico	da	15,00	a	70,00	35-36
2104	220	1040	AR340	Rigido	Lungo	Passanti	Legante galvanico	da	15,00	a	70,00	37-38
2200	220	1040	AR340	Rigido	Lungo	Passanti	Legante metallico	da	15,00	a	70,00	39-40
2204	220	1040	AR340	Rigido	Lungo	Passanti	Legante galvanico	da	15,00	a	70,00	41-42
<b>Placchette di ricambio per rodatori 1100 - 1200 - 2100 - 2200</b>								da	15,00	a	70,00	43
<b>Placchette di ricambio per rodatori 1104 - 1204 - 2104 - 2204</b>								da	15,00	a	70,00	44

### CALIBRATORI DIAMANTATI PER UNA SOLA PASSATA

<b>4040</b>		Passanti	Legante galvanico	da	5,00	a	20,00	45
-------------	--	----------	-------------------	----	------	---	-------	----

### ANELLI PER RODATURE ESTERNE

<b>9000</b>		Corto	da	3,00	a	40,00	46-47
<b>9000L</b>		Lungo	da	21,00	a	40,00	48
<b>Placchette di ricambio per anelli 9000 e 9000L</b>							
			da	3,00	a	40,00	49

I rodatori diamantati Pemamo si espandono con continuità ed uniformemente su tutta la circonferenza (sono autocentranti)

I rodatori flessibili per fori ciechi hanno una espansione massima di mm. 0,60.

I rodatori rigidi per fori ciechi hanno una espansione maggiore indicata nelle tabelle e sono più precisi nel caso si richiedano tolleranze molto strette. Intercambiabilità come per i rodatori rigidi per fori passanti.

Per la rodatura dei fori ciechi, la lunghezza della placchetta deve essere massimo 2/3 della lunghezza del foro.

#### Grane : legante metallico

Da Ø 2.0 a Ø 3.0: D7; D15; D30; D50; D85  
 Da Ø 3.5 a Ø 4.5: D7; D15; D30; D50; D85; D100; D120  
 Da Ø 5.0 in poi : da D7 a D200

D 85 è la grana più comune  
 Concentrazione 110 pari a 5 carati c.c.

#### Grane : legante galvanico

Da Ø 0.6 a Ø 1.4: D15; D30  
 Da Ø 1.5 a Ø 2.0: D15; D30; D50  
 Da Ø 2.5 a Ø 4.5: D15; D30; D50; D70  
 Da Ø 5.0 in poi : D15; D30; D50; D70; D100  
 D 50 è la grana più comune

Concentrazione 110 pari a 5 carati c.c.

#### A RICHIESTA :

- esecuzioni specifiche a disegno
- legante resinoide e borazon
- macchine manuali e macchine automatiche

## MACCHINA RODATRICE VERTICALE MVR 060 EH



- Campo Ø 0,6-2,5 mm
- Con unità di serraggio universale
- Senza zoccolo

## MACCHINA RODATRICE VERTICALE MVR 060 EH con tavola di indexaggio



- Campo Ø 0,6-2,5 mm
- 2 tavole di indexaggio con 2 unità di serraggio universali
- Con introduzione automatica del rodatore
- Senza zoccolo

### Accessori speciali per MVR 060 EH

- 1 Unità di espansione UR 825
- 1 Unità di serraggio universale aggiuntiva
- Zoccolo macchina con 1 cassetto (750x600x800mm)
- Lente di ingrandimento per area di lavoro
- Filtro
- Voltaggio diverso da 400 Volt, 50 Hz, 3 ph.

### Articolo N°

01.506.108.101  
01.606.004.101  
01.506.011.101  
09.09.0003  
01.506.104.155

## MACCHINA RODATRICE ORIZZONTALE MDR 120 (senza unità di espansione)



- Campo Ø 0,6-40 mm
- Con barre di supporto e unità di serraggio
- Senza zoccolo

## MACCHINA RODATRICE ORIZZONTALE MDR 120 E



- Campo Ø 1,5-40 mm
- Con unità di espansione automatica AR-340 e controllo elettronico
- Con barre di supporto e unità di serraggio
- Senza zoccolo

### Accessori speciali per MDR 120 / 120 E

- Barre di supporto per rodatura manuale
- Unità porta pezzo per rodatura manuale
- Puleggia speciale per aumento velocità fino a 3'000 RPM
- Filtro
- Zoccolo macchina con 2 cassette (930x600x800mm)
- Filtro a nastro in carta articolo 127 (165 l)
- Filtro a nastro in carta combinato con cartuccia filtro articolo 127K (165 l)
- Filtro di carta a nastro (100 m)
- 1 Cartuccia di ricambio (2 per filtro)
- Voltaggio diverso da 400 Volt, 50 Hz, 3 ph.

### Articolo N°

- 01.512.013.101
- 01.512.014.101/I
- 01.512.005.152
- 01.512.005.153
- 01.512.025.101
- 01.514.011.101/I
- 01.514.011.101/II
- 07.02.0012
- 07.02.0014

## MACCHINA RODATRICE ORIZZONTALE MDR 140 NC



- Campo Ø 1,5-50 mm
- Con 1 unità di serraggio universale
- Con protezione e luce di sicurezza

### Accessori speciali per MDR 140 NC

- 1 Unità AR 340 NC
- 1 Unità di serraggio universale aggiuntiva
- Filtro a nastro in carta articolo 127 (165 l)
- Filtro a nastro in carta combinato con cartuccia filtro articolo 127K (165 l)
- Filtro di carta a nastro (100 m)
- 1 Cartuccia di ricambio (2 per filtro)
- Voltaggio diverso da 400 Volt, 50 Hz, 3 ph.

### Articolo N°

- 01.534.055.101
- 01.624.196.101
- 01.514.011.101/I
- 01.514.011.101/II
- 07.02.0012
- 07.02.0014

## MACCHINA RODATRICE ORIZZONTALE MDR 240 NC



- Campo Ø 1,5-50 mm
- Con 2 unità di serraggio universali
- Con protezione e luce di sicurezza

### Accessori speciali per MDR 240 NC

- 1 Unità AR 340 NC
- 1 Set (2 pezzi) Unità di serraggio universali aggiuntive
- Filtro a nastro in carta articolo 127 (165 l)
- Filtro a nastro in carta combinato con cartuccia filtro articolo 127K (165 l)
- Filtro di carta a nastro (100 m)
- 1 Cartuccia di ricambio (2 per filtro)
- Voltaggio diverso da 400 Volt, 50 Hz, 3 ph.

### Articolo N°

- 01.534.055.101
- 01.624.196.101
- 01.514.011.101/I
- 01.514.011.101/II
- 07.02.0012
- 07.02.0014

## MACCHINA RODATRICE ORIZZONTALE MRL 150



- Campo Ø 1,5-70 mm
- Movimento della tavola a motore lineare
- Con 1 unità di serraggio universale

### Accessori speciali per MRL 150

- 1 Unità di serraggio universale aggiuntiva
- Filtro a nastro in carta articolo 127 (165 l)
- Filtro a nastro in carta combinato con cartuccia filtro articolo 127K (165 l)
- Filtro di carta a nastro (100 m)
- 1 Cartuccia di ricambio (2 per filtro)
- Voltaggio diverso da 400 Volt, 50 Hz, 3 ph.

### Articolo N°

01.625.001.101  
01.525.008.101/I  
01.525.008.101/II  
  
07.02.0012  
07.02.0014



## MACCHINA RODATRICE ORIZZONTALE MRL 250



- Campo Ø 1,5-70 mm
- Movimento della tavola a motore lineare
- Con 2 unità di serraggio universali

### Special accessories for MRL 250

- 1 Set (2 pezzi) Unità di serraggio universali aggiuntive
- Filtro a nastro in carta articolo 127 (165 l)
- Filtro a nastro in carta combinato con cartuccia filtro articolo 127K (165 l)
- Filtro di carta a nastro (100 m)
- 1 Cartuccia di ricambio (2 per filtro)
- Voltaggio diverso da 400 Volt, 50 Hz, 3 ph.

### Articolo N°

01.625.001.101  
01.525.008.101/I  
01.525.008.101/II  
  
07.02.0012  
07.02.0014

## Unità di espansione automatica micrometrica AR-340



€ 16.560

- Campo Ø 1,5-70 mm
- Con controllo elettronico

### Accessori per apparecchiatura AR-340

- Controllo torsione LC 8000/1040    Ø 1,5-4,89 mm
- Adattatore 1040 D 24                Ø 1,5-4,89 mm
- Adattatore 1040/510                Ø 4,9-10,89 mm
- Adattatore 1040/11-20              Ø 10,9-20,89 mm
- Adattatore 1040/1040                = 55 mm
- Adattatore 1040/1040 L             = 130 mm
- Adattatore 1040/2-10 P            Ø 1,5-10,89 mm  
incl. 2 collets

Per rodatori Ø 20,9 - 70 mm non occorre adattatore

### MANDRINO PEMAMO

Mandrino 7000/3 (per tutti i calibratori 4040)

- Adattatore 1040/510                Ø 4,9-10,89 mm
- Adattatore 1040/11-20              Ø 10,9-20,89 mm

Per rodatori Ø 20,9 - 70 mm non occorre adattatore

## Unità PEMAMO 814 con Cassetta di manutenzione

Serie completa di rodatori Ø 0,6-1,4 mm  
con 3 coni di espansione No 814-028 / 814-039 / 814-058

- Cono di espansione No 814-028      Ø 0,6 e 0,7 mm
- Cono di espansione No 814-039      Ø 0,8-0,9 mm
- Cono di espansione No 814-058      Ø 1,0-1,4 mm
- Cassetta di manutenzione

Con l'apparecchio 814 possono essere utilizzati i rodatori 804

## Unità di espansione micrometrica PEMAMO 220

Serie completa di rodatori Ø 1,5-20,89 mm  
Con cassetta di manutenzione, ma senza rodatori

- Unità 220, campo Ø 1,5 - 20,89 mm
- Unità 220, con doppio cardano snodabile

### Accessori per apparecchiatura PEMAMO 220

- Controllo torsione LC 8000              Ø 1,5-4,89 mm
- Adattatore 220 D 24                      Ø 1,5-4,89 mm
- Adattatore 220/510                      Ø 4,9-10,89 mm
- Adattatore 220/11-20                    Ø 10,9-20,89 mm
- Cassetta di manutenzione

Con l'apparecchio 220 possono essere utilizzati, a partire dal Ø 20,89 i rodatori :

Articolo 400, 401, 402,  
504, 506,  
1000, 1004, 1100, 1104,  
1200, 1204, 2100, 2104, 2200, 2204

## Unità di espansione manuale micrometrica PEMAMO 1040

Serie completa di rodatori Ø 10,9-70 mm  
Con cassetta di manutenzione, ma senza rodatori

- Unità 1040, campo Ø 10,9-70 mm
- Unità 1040, con doppio cardano snodabile

### Accessori per apparecchiatura PEMAMO 1040

- Adattatore 1040/11-20                    Ø 10,9-20,89 mm
- Cassetta di manutenzione

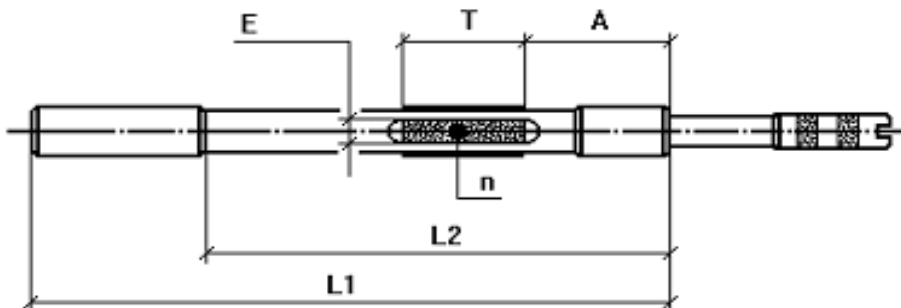
Per rodatori Ø 20,9-70 mm non occorre adattatore

Con l'apparecchio 1040 possono essere utilizzati, a partire dal Ø 10,9 mm i rodatori :

Articolo 400, 401, 402,  
1100, 1104, 1200, 1204,  
2100, 2104, 2200, 2204

## Articolo 101

### RODATORI A MANO TIPO CORTO PER FORI PASSANTI LEGANTE RESINOIDE

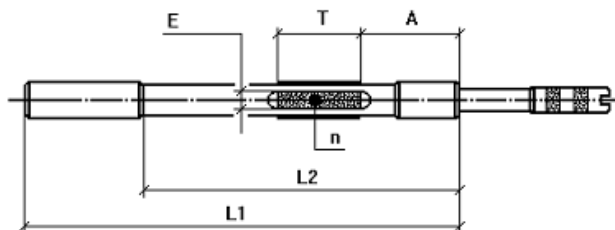


	∅	L1	L2	A	E	T	n	D	X	Lmax
senza vite	2,00	60	40	11	1	16	3	7-250	0,1	21
	2,50	60	40	12	1	16	3	7-250	0,1	20
	3,00	80	60	15	1,5	16	3	7-250	0,2	37
	3,50	80	60	15	1,5	16	3	7-250	0,2	37
	4,00	90	65	15	2	16	3	7-250	0,2	42
	4,50	90	65	15	2	16	3	7-250	0,2	42
	5,00	90	65	20	2,5	21	3	7-250	0,2	34
con vite	6,00	130	100	20	3	21	3	7-250	0,2	69
	7,00	130	100	20	3	21	3	7-250	0,2	69
	8,00	140	110	25	4	21	3	7-250	0,2	74
	9,00	140	110	25	4	21	3	7-250	0,2	74
	10,00	160	120	25	4,5	21	3	7-250	0,3	84
	11,00	160	120	25	5	21	4	7-250	0,3	84
	12,00	160	120	30	5	21	4	7-250	0,3	79
	13,00	160	120	30	5	21	4	7-250	0,3	79
	14,00	160	120	30	5	21	4	7-250	0,3	79
	15,00	160	120	30	6	21	4	7-250	0,3	79
	16,00	180	140	30	6	21	4	7-250	0,3	99
	17,00	180	140	30	6	21	4	7-250	0,3	99
	18,00	180	140	35	6	21	4	7-250	0,3	94
	19,00	180	140	35	6	21	4	7-250	0,3	94
	20,00	180	140	35	6	21	4	7-250	0,3	94
20,89	180	140	35	6	21	4	7-250	0,3	94	

Lunghezza massima rodabile =  $L2 - A - 1/3 T$

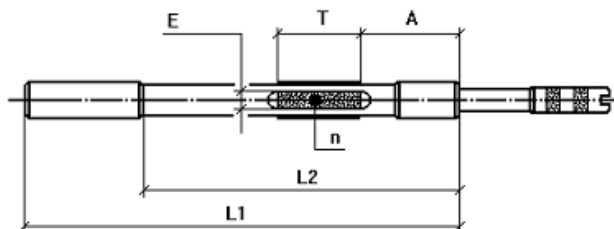
## Articolo 102

### RODATORI A MANO TIPO LUNGO PER FORI PASSANTI LEGANTE RESINOIDE



	Ø	L1	L2	A	E	T	n	D	X	Lmax
senza vite	5.00	110	85	20	2,5	31	3	7-250	0,2	49
	6.00	130	100	20	3	31	3	7-250	0,2	64
	7.00	130	100	20	3	42	3	7-250	0,2	59
	8.00	140	110	25	4	42	3	7-250	0,2	64
	9.00	140	110	25	4	42	3	7-250	0,2	64
	10.00	160	120	25	4,5	42	3	7-250	0,3	74
con vite	11.00	160	120	25	5	42	4	7-250	0,3	74
	12.00	160	120	30	5	42	4	7-250	0,3	69
	13.00	160	120	30	5	42	4	7-250	0,3	69
	14.00	160	120	30	5	42	4	7-250	0,3	69
	15.00	160	120	30	6	42	4	7-250	0,3	69
	16.00	180	140	30	6	42	4	7-250	0,3	89
	17.00	180	140	30	6	42	4	7-250	0,3	89
	18.00	180	140	35	6	42	4	7-250	0,3	84
	19.00	180	140	35	6	42	4	7-250	0,3	84
	20.00	180	140	35	6	42	4	7-250	0,3	84
	20,89	180	140	35	6	42	4	7-250	0,3	84

Lunghezza massima rodabile =  $L2 - A - 1/3 T$

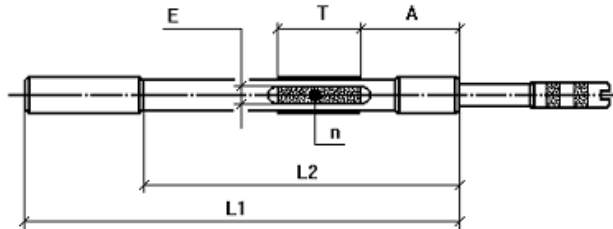
**Articolo 201****RODATORI A MANO TIPO CORTO  
PER FORI PASSANTI  
LEGANTE METALLICO**

	∅	L1	L2	A	E	T	n	D	X	Lmax
senza vite	2,00	60	40	11	1	16	3	7-250	0,1	21
	2,50	60	40	12	1	16	3	7-250	0,1	20
	3,00	80	60	15	1,5	16	3	7-250	0,2	37
	3,50	80	60	15	1,5	16	3	7-250	0,2	37
	4,00	90	65	15	2	16	3	7-250	0,2	42
	4,50	90	65	15	2	16	3	7-250	0,2	42
	5,00	90	65	20	2,5	21	3	7-250	0,2	34
senza vite	6,00	130	100	20	3	21	3	7-250	0,2	69
	7,00	130	100	20	3	21	3	7-250	0,2	69
	8,00	140	110	25	4	21	3	7-250	0,2	74
	9,00	140	110	25	4	21	3	7-250	0,2	74
	10,00	160	120	25	4,5	21	3	7-250	0,3	84
	11,00	160	120	25	5	21	4	7-250	0,3	84
	12,00	160	120	30	5	21	4	7-250	0,3	79
	13,00	160	120	30	5	21	4	7-250	0,3	79
	14,00	160	120	30	5	21	4	7-250	0,3	79
	15,00	160	120	30	6	21	4	7-250	0,3	79
	16,00	180	140	30	6	21	4	7-250	0,3	99
	17,00	180	140	30	6	21	4	7-250	0,3	99
	18,00	180	140	35	6	21	4	7-250	0,3	94
	19,00	180	140	35	6	21	4	7-250	0,3	94
	20,00	180	140	35	6	21	4	7-250	0,3	94
20,89	180	140	35	6	21	4	7-250	0,3	94	

Lunghezza massima rodabile =  $L2 - A - 1/3 T$

## Articolo 202

### RODATORI A MANO TIPO LUNGO PER FORI PASSANTI LEGANTE METALLICO

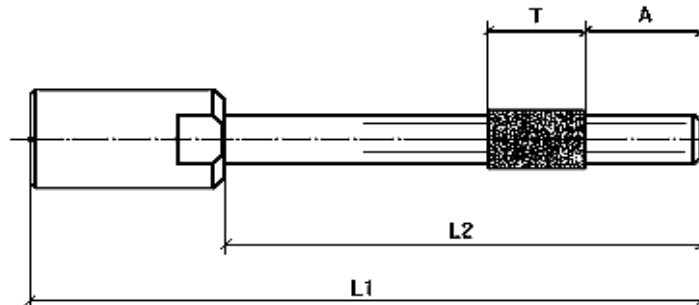


	Ø	L1	L2	A	E	T	n	D	X	Lmax
senza vite	5,00	110	85	20	2,5	31	3	7-250	0,2	49
	6,00	130	100	20	3	31	3	7-250	0,2	64
	7,00	130	100	20	3	42	3	7-250	0,2	59
	8,00	140	110	25	4	42	3	7-250	0,2	64
	9,00	140	110	25	4	42	3	7-250	0,2	64
	10,00	160	120	25	4,5	42	3	7-250	0,3	74
con vite	11,00	160	120	25	5	42	4	7-250	0,3	74
	12,00	160	120	30	5	42	4	7-250	0,3	69
	13,00	160	120	30	5	42	4	7-250	0,3	69
	14,00	160	120	30	5	42	4	7-250	0,3	69
	15,00	160	120	30	6	42	4	7-250	0,3	69
	16,00	180	140	30	6	42	4	7-250	0,3	89
	17,00	180	140	30	6	42	4	7-250	0,3	89
	18,00	180	140	35	6	42	4	7-250	0,3	84
	19,00	180	140	35	6	42	4	7-250	0,3	84
	20,00	180	140	35	6	42	4	7-250	0,3	84
20,89	180	140	35	6	42	4	7-250	0,3	84	

Lunghezza massima rodabile =  $L2 - A - 1/3 T$

**Articolo 400**

**RODATORI PER UNITA' 220 - 1040 - AR 340  
PER FORI PASSANTI  
TIPO CORTO  
LEGANTE GALVANICO**



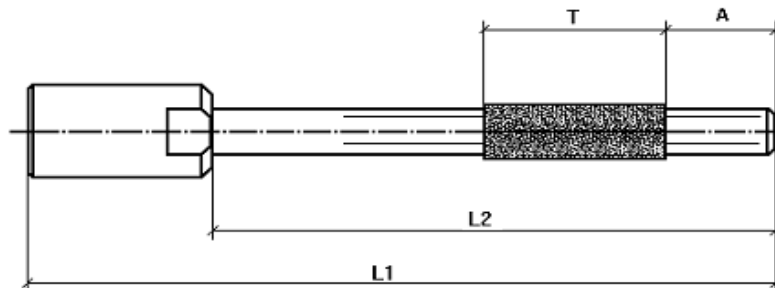
Ø	L1	L2	A	T	D	X	Lmax
11,00	125	90	25	21	15-150	0,3	54
12,00	125	90	25	21	15-150	0,3	54
13,00	125	90	25	21	15-150	0,3	54
14,00	125	90	25	21	15-150	0,3	54
15,00	135	100	30	21	15-150	0,3	59
16,00	135	100	30	21	15-150	0,3	59
17,00	135	100	30	21	15-150	0,3	59
18,00	140	105	30	21	15-150	0,3	64
19,00	140	105	30	21	15-150	0,3	64
20,00	140	105	30	21	15-150	0,3	64
21,00	150	110	30	21	15-150	0,3	69
22,00	150	110	30	21	15-150	0,3	69
23,00	150	110	30	21	15-150	0,3	69
24,00	150	110	30	21	15-150	0,3	69
25,00	150	110	30	21	15-150	0,3	69

Lunghezza massima rodabile =  $L2 - A - 1/3 T$



**Articolo 400L**

**RODATORI PER UNITA' 220 - 1040 - AR 340  
PER FORI PASSANTI  
TIPO LUNGO  
LEGANTE GALVANICO**

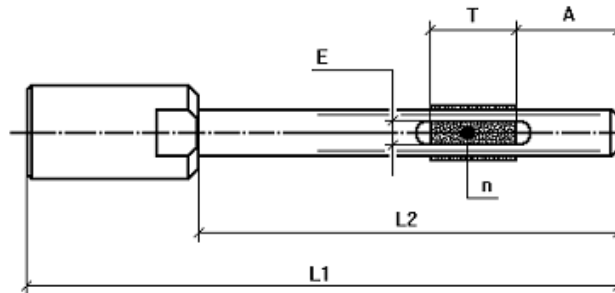


Ø	L1	L2	A	T	D	X	Lmax
11,00	150	115	25	42	15-150	0,3	69
12,00	150	115	25	42	15-150	0,3	69
13,00	150	115	25	42	15-150	0,3	69
14,00	150	115	25	42	15-150	0,3	69
15,00	160	125	30	42	15-150	0,3	74
16,00	160	125	30	42	15-150	0,3	74
17,00	160	125	30	42	15-150	0,3	74
18,00	165	130	30	42	15-150	0,3	79
19,00	165	130	30	42	15-150	0,3	79
20,00	165	130	30	42	15-150	0,3	79
21,00	175	135	30	42	15-150	0,3	84
22,00	175	135	30	42	15-150	0,3	84
23,00	175	135	30	42	15-150	0,3	84
24,00	175	135	30	42	15-150	0,3	84
25,00	175	135	30	42	15-150	0,3	84

Lunghezza massima rodabile =  $L2 - A - 1/3 T$

**Articolo 401/4**

**RODATORI PER UNITA' 220 - 1040 - AR 340  
PER FORI PASSANTI  
TIPO CORTO  
LEGANTE METALLICO**

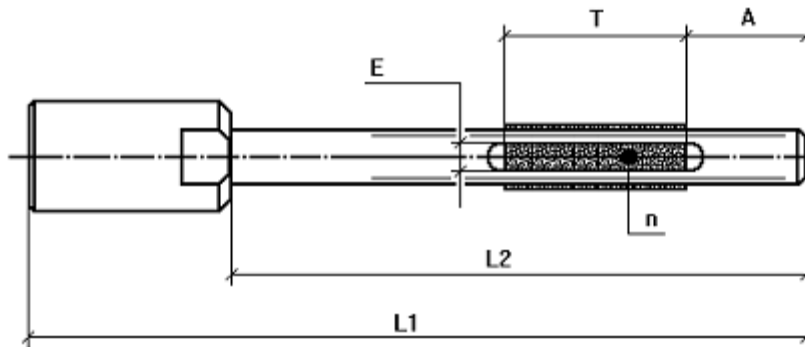


Ø	L1	L2	A	E	T	n	D	X	Lmax
11,00	125	90	25	5	21	4	7-250	0,3	54
12,00	125	90	25	5	21	4	7-250	0,3	54
13,00	125	90	25	5	21	4	7-250	0,3	54
14,00	125	90	25	5	21	4	7-250	0,3	54
15,00	135	100	30	6	21	4	7-250	0,3	59
16,00	135	100	30	6	21	4	7-250	0,3	59
17,00	135	100	30	6	21	4	7-250	0,3	59
18,00	140	105	30	6	21	4	7-250	0,3	64
19,00	140	105	30	6	21	4	7-250	0,3	64
20,00	140	105	30	6	21	4	7-250	0,3	64
21,00	150	110	30	6	21	4	7-250	0,3	69
22,00	150	110	30	6	21	4	7-250	0,3	69
23,00	150	110	30	6	21	4	7-250	0,3	69
24,00	150	110	30	6	21	4	7-250	0,3	69
25,00	150	110	30	6	21	4	7-250	0,3	69

Lunghezza massima rodabile =  $L2 - A - 1/3 T$

**Articolo 402/4**

**RODATORI PER UNITA' 220 - 1040 - AR 340  
PER FORI PASSANTI  
TIPO LUNGO  
LEGANTE METALLICO**

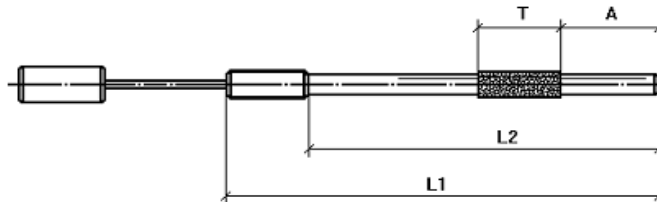


Ø	L1	L2	A	E	T	n	D	X	Lmax
11,00	150	115	25	5	42	4	7-250	0,3	69
12,00	150	115	25	5	42	4	7-250	0,3	69
13,00	150	115	25	5	42	4	7-250	0,3	69
14,00	150	115	25	5	42	4	7-250	0,3	69
15,00	160	125	30	6	42	4	7-250	0,3	74
16,00	160	125	30	6	42	4	7-250	0,3	74
17,00	160	125	30	6	42	4	7-250	0,3	74
18,00	165	130	30	6	42	4	7-250	0,3	79
19,00	165	130	30	6	42	4	7-250	0,3	79
20,00	165	130	30	6	42	4	7-250	0,3	79
21,00	175	135	30	6	42	4	7-250	0,3	84
22,00	175	135	30	6	42	4	7-250	0,3	84
23,00	175	135	30	6	42	4	7-250	0,3	84
24,00	175	135	30	6	42	4	7-250	0,3	84
25,00	175	135	30	6	42	4	7-250	0,3	84

Lunghezza massima rodabile =  $L2 - A - 1/3 T$

**Articolo 504**

**RODATORI PER UNITA' 220 E AR 340  
PER FORI PASSANTI  
TIPO CORTO  
LEGANTE GALVANICO**

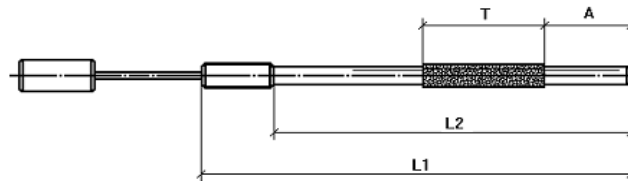


Ø	L1	L2	A	T	D	X	Lmax
1,50	45	35	10	8	15-50	0,1	21
1,60	45	35	10	8	15-50	0,1	21
1,70	45	35	10	8	15-50	0,1	21
1,80	45	35	10	8	15-50	0,1	21
1,90	45	35	10	8	15-50	0,1	21
2,00	60	50	14	14	15-70	0,1	29
2,50	60	50	14	14	15-70	0,1	29
3,00	65	55	15	16	15-70	0,2	32
3,50	65	55	15	16	15-70	0,2	32
4,00	65	55	15	16	15-70	0,2	32
4,50	65	55	15	16	15-70	0,2	32
5,00	85	70	20	21	15-150	0,2	39
6,00	90	75	20	21	15-150	0,2	44
7,00	90	75	20	21	15-150	0,2	44
8,00	100	85	25	21	15-150	0,2	49
9,00	100	85	25	21	15-150	0,2	49
10,00	105	90	25	21	15-150	0,2	54
10,89	105	90	25	21	15-150	0,2	54

Lunghezza massima rodabile =  $L2 - A - 1/3 T$

**Articolo 504L**

**RODATORI PER UNITA' 220 E AR 340  
PER FORI PASSANTI  
TIPO LUNGO  
LEGANTE GALVANICO**

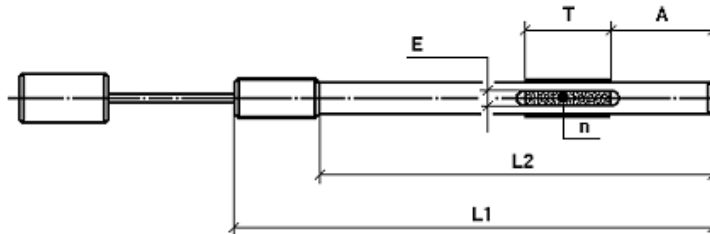


Ø	L1	L2	A	T	D	X	Lmax
5,00	95	80	20	31	15-150	0,2	44
6,00	115	100	20	31	15-150	0,2	64
7,00	115	100	20	42	15-150	0,2	59
8,00	125	110	25	42	15-150	0,2	64
9,00	125	110	25	42	15-150	0,2	64
10,00	130	115	25	42	15-150	0,2	69
10,89	130	115	25	42	15-150	0,2	69

Lunghezza massima rodabile =  $L2 - A - 1/3 T$

**Articolo 506**

**RODATORI PER UNITA' 220 E AR 340  
PER FORI PASSANTI  
TIPO CORTO  
LEGANTE METALLICO**

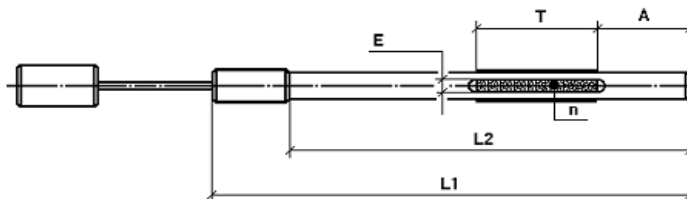


Ø	L1	L2	A	E	T	n	D	X	Lmax
2,00	60	50	13	1	14	3	7-250	0,1	30
2,50	60	50	12	1	16	3	7-250	0,1	30
3,00	65	55	15	1,5	16	3	7-250	0,2	32
3,50	65	55	15	1,5	16	3	7-250	0,2	32
4,00	65	55	15	2	16	3	7-250	0,2	32
4,50	65	55	15	2	16	3	7-250	0,2	32
5,00	85	70	20	2,5	21	3	7-250	0,2	39
6,00	90	75	20	3	21	3	7-250	0,2	44
7,00	90	75	20	3	21	3	7-250	0,2	44
8,00	100	85	25	4	21	3	7-250	0,2	49
9,00	100	85	25	4	21	3	7-250	0,2	49
10,00	105	90	25	4,5	21	3	7-250	0,2	54
10,89	105	90	25	4,5	21	3	7-250	0,2	54

Lunghezza massima rodabile =  $L2 - A - 1/3 T$

**Articolo 506L**

**RODATORI PERM UNITA' 220 E AR 340  
PER FORI PASSANTI  
TIPO LUNGO  
LEGANTE METALLICO**

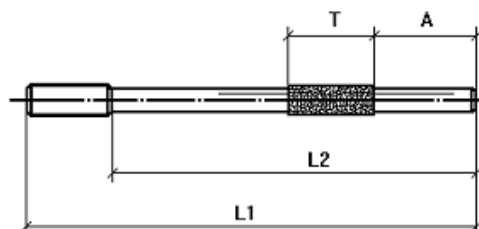


∅	L1	L2	A	E	T	n	D	X	Lmax
5,00	95	80	20	2,5	31	3	7-250	0,2	44
6,00	115	100	20	3	31	3	7-250	0,2	64
7,00	115	100	20	3	42	3	7-250	0,2	59
8,00	125	110	25	4	42	3	7-250	0,2	64
9,00	125	110	25	4	42	3	7-250	0,2	64
10,00	130	115	25	4,5	42	3	7-250	0,2	69
10,89	130	115	25	4,5	42	3	7-250	0,2	69

Lunghezza massima rodabile =  $L2 - A - 1/3 T$

**Articolo 804**

**RODATORI PER UNITA' 814  
PER FORI PASSANTI  
TIPO MICRO  
LEGANTE GALVANICO**



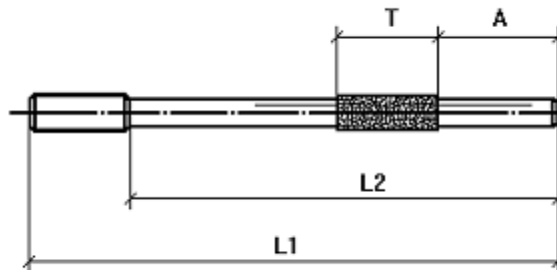
$\emptyset$	L1	L2	A	T	D	X	Lmax
0,60	25	19	5	3	15-35	0,1	12
0,70	25	19	5	3	15-35	0,1	12
0,80	25	19	4	5	15-35	0,1	12
0,90	25	19	4	5	15-35	0,1	12
1,00	25	19	4	5	15-35	0,1	12
1,10	25	19	4	5	15-35	0,1	12
1,20	25	19	4	5	15-35	0,1	12
1,30	25	19	4	5	15-35	0,1	12
1,40	25	19	4	5	15-35	0,1	12

Cono d'espansione	814 - 028	per	$\emptyset$ 0.6 - 0.7
Cono d'espansione	814 - 039	per	$\emptyset$ 0.8 - 0.9
Cono d'espansione	814 - 058	per	$\emptyset$ 1.0 - 1.4



**Articolo 844**

**RODATORI PER UNITA'O MVR 060  
PER FORI PASSANTI  
IN LEGANTE GALVANICO**

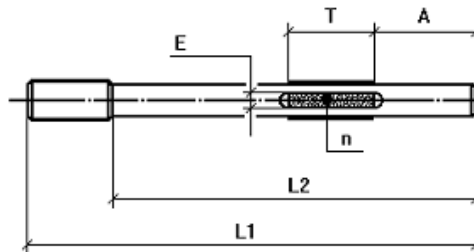


$\emptyset$	L1	L2	A	T	D	X	Lmax
0,60	25	19	5	3	15-35	0,1	12
0,70	25	19	5	3	15-35	0,1	12
0,80	25	19	4	5	15-35	0,1	12
0,90	25	19	4	5	15-35	0,1	12
1,00	25	19	4	5	15-35	0,1	12
1,10	25	19	4	5	15-35	0,1	12
1,20	25	19	4	5	15-35	0,1	12
1,30	25	19	4	5	15-35	0,1	12
1,40	25	19	4	5	15-35	0,1	12
1,50	41	35	10	8	15-50	0,1	21
1,60	41	35	10	8	15-50	0,1	21
1,70	41	35	10	8	15-50	0,1	21
1,80	41	35	10	8	15-50	0,1	21
1,90	41	35	10	8	15-50	0,1	21
2,00	41	35	10	8	15-70	0,1	21
2,10	41	35	10	8	15-70	0,1	21
2,20	41	35	10	8	15-70	0,1	21
2,30	41	35	10	8	15-70	0,1	21
2,40	41	35	10	8	15-70	0,1	21
2,50	41	35	10	8	15-70	0,1	21
2,95	41	35	10	8	15-70	0,1	21

Cono d'espansione	825 - 028 per	$\emptyset$ 0.6 - 0.7
	825 - 039	$\emptyset$ 0.8 - 0.9
	825 - 058	$\emptyset$ 1.0 - 1.4
	825 - 090	$\emptyset$ 1.5 - 1.9
	825 - 130	$\emptyset$ 2.0 - 2.5

**Articolo 846**

**RODATORI PER UNITA'O MVR 060  
PER FORI PASSANTI  
LEGANTE METALLICO**



$\emptyset$	L1	L2	A	E	T	n	D	X	Lmax
1,80	41	35	10	1	8	3	7-250	0,1	21
1,90	41	35	10	1	8	3	7-250	0,1	21
2,00	41	35	10	1	8	3	7-250	0,1	21
2,10	41	35	10	1	8	3	7-250	0,1	21
2,20	41	35	10	1	8	3	7-250	0,1	21
2,30	41	35	10	1	8	3	7-250	0,1	21
2,40	41	35	10	1	8	3	7-250	0,1	21
2,50	41	35	10	1	8	3	7-250	0,1	21
2,60	41	35	10	1	8	3	7-250	0,1	21
2,70	41	35	10	1	8	3	7-250	0,1	21
2,80	41	35	10	1	8	3	7-250	0,1	21
2,90	41	35	10	1	8	3	7-250	0,1	21
2,95	41	35	10	1	8	3	7-250	0,1	21

Cono d'espansione

825 - 090

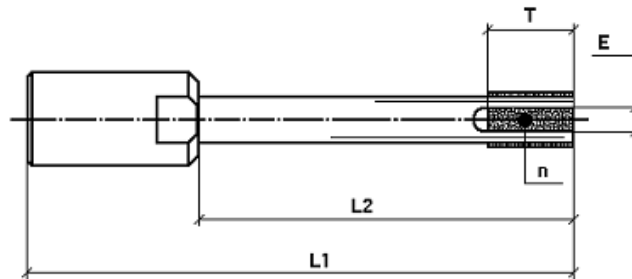
per  $\emptyset$  1.5 - 1.9

825 - 130

 $\emptyset$  2.0 - 2.5

**Articolo 1000**

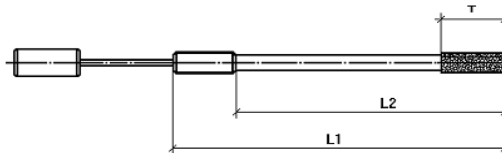
**RODATORI PER UNITA' 220 -1040 - AR 340  
PER FORI CIECHI  
LEGANTE METALLICO**



$\emptyset$	L1	L2	E	T	n	D	X
2,00	50	40	1	11	4	7-250	0,05
2,50	50	40	1	11	4	7-250	0,05
3,00	50	40	1	11	4	7-250	0,05
3,50	50	40	1	11	4	7-250	0,05
4,00	50	40	1,5	11	4	7-250	0,05
4,50	50	40	1,5	11	4	7-250	0,05
5,00	65	50	2	11	4	7-250	0,05
6,00	70	55	1,5	11	6	7-250	0,05
7,00	70	55	1,5	11	6	7-250	0,05
8,00	75	60	2	11	6	7-250	0,05
9,00	75	60	2	11	6	7-250	0,05
10,00	80	65	3	16	6	7-250	0,05
11,00	115	80	3	16	6	7-250	0,05
12,00	115	80	3	16	6	7-250	0,05
13,00	115	80	3	16	6	7-250	0,05
14,00	115	80	4	21	6	7-250	0,05
15,00	120	85	4	21	6	7-250	0,05
16,00	120	85	5	21	6	7-250	0,05
17,00	120	85	5	21	6	7-250	0,05
18,00	120	85	5	21	6	7-250	0,05
19,00	120	85	5	21	6	7-250	0,05
20,00	120	85	6	21	6	7-250	0,05

**Articolo 1004**

**RODATORI PER UNITA' 220 -1040 - AR 340  
PER FORI CIECHI  
LEGANTE GALVANICO**

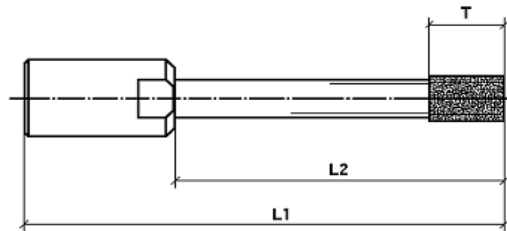


Ø	L1	L2	T	D	X
1,50	35	25	8	15-50	0,05
1,55	35	25	8	15-50	0,05
1,60	35	25	8	15-50	0,05
1,65	35	25	8	15-50	0,05
1,70	35	25	8	15-50	0,05
1,75	35	25	8	15-50	0,05
1,80	35	25	8	15-50	0,05
1,85	35	25	8	15-50	0,05
1,90	35	25	8	15-50	0,05
1,95	35	25	8	15-50	0,05

**SEGUE ./..**

## segue Articolo 1004

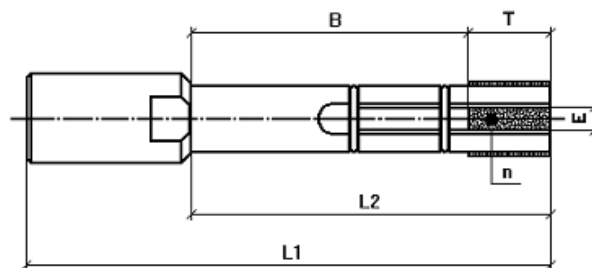
### RODATORI PER UNITA' 220 -1040 - AR 340 PER FORI CIECHI LEGANTE GALVANICO



Ø	L1	L2	T	D	X
2,00	50	40	11	15-70	0,05
2,50	50	40	11	15-70	0,05
3,00	50	40	11	15-70	0,05
3,50	50	40	11	15-70	0,05
4,00	50	40	11	15-70	0,05
4,50	50	40	11	15-70	0,05
5,00	65	50	11	15-150	0,05
6,00	70	55	11	15-150	0,05
7,00	70	55	11	15-150	0,05
8,00	75	60	11	15-150	0,05
9,00	75	60	11	15-150	0,05
10,00	80	65	16	15-150	0,05
11,00	115	80	16	15-150	0,05
12,00	115	80	16	15-150	0,05
13,00	115	80	16	15-150	0,05
14,00	115	80	21	15-150	0,05
15,00	120	85	21	15-150	0,05
16,00	120	85	21	15-150	0,05
17,00	120	85	21	15-150	0,05
18,00	120	85	21	15-150	0,05
19,00	120	85	21	15-150	0,05
20,00	120	85	21	15-150	0,05

**Articolo 1100**

**RODATORI PER UNITA' 220 - 1040 - AR340  
PER FORI CIECHI  
LEGANTE METALLICO**

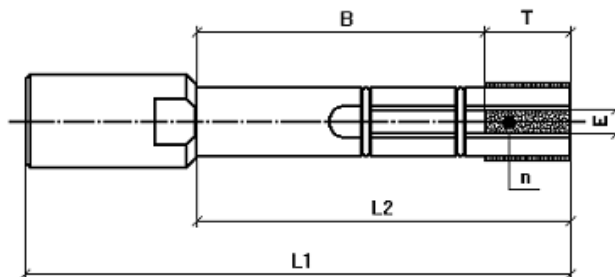


Ø	L1	L2	E	T	n	B	D	X
15,00	135	100	2	21	4	79	7-250	0.3
16,00	135	100	2	21	4	79	7-250	0.3
17,00	135	100	2	21	4	79	7-250	0.3
18,00	135	100	3	21	4	79	7-250	0.3
19,00	135	100	3	21	4	79	7-250	0.3
20,00	135	100	3	21	4	79	7-250	0.3
21,00	155	115	4	21	4	94	7-250	0.3
22,00	155	115	4	21	4	94	7-250	0.3
23,00	155	115	4	21	4	94	7-250	0.3
24,00	155	115	4	21	4	94	7-250	0.3
25,00	155	115	4	21	4	94	7-250	0.3
26,00	155	115	5	21	4	94	7-250	0.3
27,00	155	115	5	21	4	94	7-250	0.3
28,00	155	115	5	21	4	94	7-250	0.3
29,00	155	115	5	21	4	94	7-250	0.3
30,00	155	115	5	21	4	94	7-250	0.3
31,00	155	115	5	21	4	94	7-250	0.3
32,00	155	115	5	21	4	94	7-250	0.3
33,00	155	115	5	21	4	94	7-250	0.3
34,00	155	115	5	21	4	94	7-250	0.3
35,00	155	115	5	21	4	94	7-250	0.3
36,00	165	125	6	21	4	94	7-250	0.3
37,00	165	125	6	21	4	94	7-250	0.3
38,00	165	125	6	21	4	94	7-250	0.3
39,00	165	125	6	21	4	94	7-250	0.3
40,00	165	125	6	21	4	94	7-250	0.3
41,00	165	125	6	21	4	104	7-250	0.3
42,00	165	125	6	21	4	104	7-250	0.3

**SEGUE ./.**

segue **Articolo 1100**

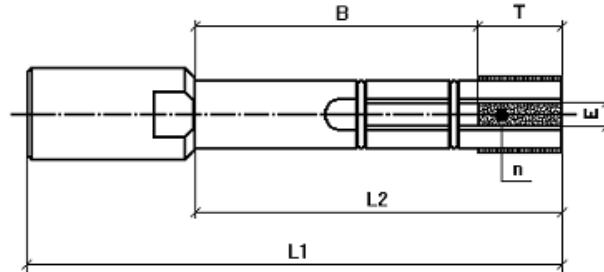
**RODATORI PER UNITA' 220 - 1040 - AR340**  
**PER FORI CIECHI**  
**LEGANTE METALLICO**



$\emptyset$	L1	L2	E	T	n	B	D	X
43,00	165	125	6	21	4	104	7-250	0.3
44,00	165	125	6	21	4	104	7-250	0.3
45,00	165	125	6	21	4	104	7-250	0.3
46,00	165	125	6	21	4	104	7-250	0.3
47,00	165	125	6	21	4	104	7-250	0.3
48,00	165	125	6	21	4	104	7-250	0.3
49,00	165	125	6	21	4	104	7-250	0.3
50,00	165	125	6	21	4	104	7-250	0.3
51,00	165	125	5	21	6	104	7-250	0.3
52,00	165	125	5	21	6	104	7-250	0.3
53,00	165	125	5	21	6	104	7-250	0.3
54,00	165	125	5	21	6	104	7-250	0.3
55,00	165	125	5	21	6	104	7-250	0.3
56,00	165	125	5	21	6	104	7-250	0.3
57,00	165	125	5	21	6	104	7-250	0.3
58,00	165	125	5	21	6	104	7-250	0.3
59,00	165	125	5	21	6	104	7-250	0.3
60,00	165	125	5	21	6	104	7-250	0.3
61,00	175	135	5	21	6	114	7-250	0.3
62,00	175	135	5	21	6	114	7-250	0.3
63,00	175	135	5	21	6	114	7-250	0.3
64,00	175	135	5	21	6	114	7-250	0.3
65,00	175	135	5	21	6	114	7-250	0.3
66,00	175	135	5	21	6	114	7-250	0.3
67,00	175	135	5	21	6	114	7-250	0.3
68,00	175	135	5	21	6	114	7-250	0.3
69,00	175	135	5	21	6	114	7-250	0.3
70,00	175	135	5	21	6	114	7-250	0.3

**Articolo 1104**

**RODATORI PER UNITA' 220 - 1040 - AR340  
PER FORI CIECHI  
LEGANTE GALVANICO**



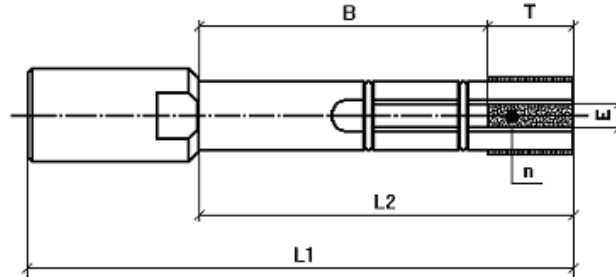
Ø	L1	L2	E	T	n	B	D	X
15,00	135	100	2	21	4	79	15-150	0.3
16,00	135	100	2	21	4	79	15-150	0.3
17,00	135	100	2	21	4	79	15-150	0.3
18,00	135	100	3	21	4	79	15-150	0.3
19,00	135	100	3	21	4	79	15-150	0.3
20,00	135	100	3	21	4	79	15-150	0.3
21,00	155	115	4	21	4	94	15-150	0.3
22,00	155	115	4	21	4	94	15-150	0.3
23,00	155	115	4	21	4	94	15-150	0.3
24,00	155	115	4	21	4	94	15-150	0.3
25,00	155	115	4	21	4	94	15-150	0.3
26,00	155	115	5	21	4	94	15-150	0.3
27,00	155	115	5	21	4	94	15-150	0.3
28,00	155	115	5	21	4	94	15-150	0.3
29,00	155	115	5	21	4	94	15-150	0.3
30,00	155	115	5	21	4	94	15-150	0.3
31,00	155	115	5	21	4	94	15-150	0.3
32,00	155	115	5	21	4	94	15-150	0.3
33,00	155	115	5	21	4	94	15-150	0.3
34,00	155	115	5	21	4	94	15-150	0.3
35,00	155	115	5	21	4	94	15-150	0.3
36,00	165	125	6	21	4	94	15-150	0.3
37,00	165	125	6	21	4	94	15-150	0.3
38,00	165	125	6	21	4	94	15-150	0.3
39,00	165	125	6	21	4	94	15-150	0.3
40,00	165	125	6	21	4	94	15-150	0.3
41,00	165	125	6	21	4	104	15-150	0.3
42,00	165	125	6	21	4	104	15-150	0.3

SEGUE ./..



segue **Articolo 1104**

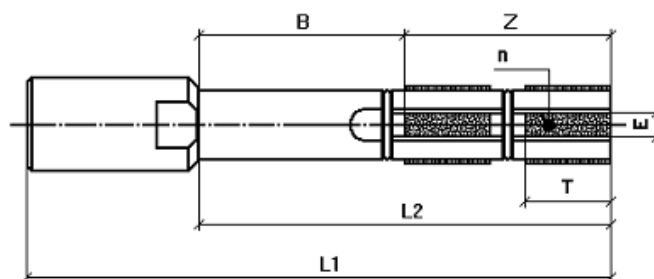
RODATORI PER UNITA' 220 - 1040 - AR340  
 PER FORI CIECHI  
 LEGANTE GALVANICO



Ø	L1	L2	E	T	n	B	D	X
43,00	165	125	6	21	4	194	15-150	0,3
44,00	165	125	6	21	4	104	15-150	0,3
45,00	165	125	6	21	4	104	15-150	0,3
46,00	165	125	6	21	4	194	15-150	0,3
47,00	165	125	6	21	4	104	15-150	0,3
48,00	165	125	6	21	4	104	15-150	0,3
49,00	165	125	6	21	4	104	15-150	0,3
50,00	165	125	6	21	4	104	15-150	0,3
51,00	165	125	5	21	6	104	15-150	0,3
52,00	165	125	5	21	6	104	15-150	0,3
53,00	165	125	5	21	6	104	15-150	0,3
54,00	165	125	5	21	6	104	15-150	0,3
55,00	165	125	5	21	6	104	15-150	0,3
56,00	165	125	5	21	6	104	15-150	0,3
57,00	165	125	5	21	6	104	15-150	0,3
58,00	165	125	5	21	6	104	15-150	0,3
59,00	165	125	5	21	6	104	15-150	0,3
60,00	165	125	5	21	6	104	15-150	0,3
61,00	175	135	5	21	6	114	15-150	0,3
62,00	175	135	5	21	6	114	15-150	0,3
63,00	175	135	5	21	6	114	15-150	0,3
64,00	175	135	5	21	6	114	15-150	0,3
65,00	175	135	5	21	6	114	15-150	0,3
66,00	175	135	5	21	6	114	15-150	0,3
67,00	175	135	5	21	6	114	15-150	0,3
68,00	175	135	5	21	6	114	15-150	0,3
69,00	175	135	5	21	6	114	15-150	0,3
70,00	175	135	5	21	6	114	15-150	0,3

**Articolo 1200**

**RODATORI PER UNITA' 220 -1040 - AR 340  
PER FORI CIECHI  
LEGANTE METALLICO**

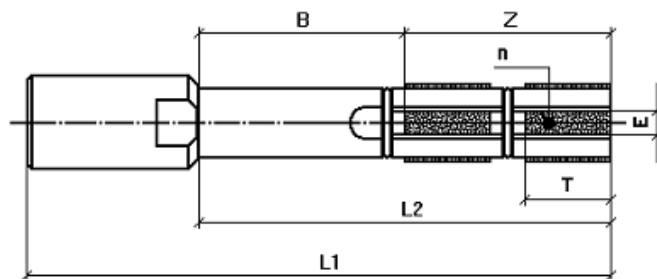


Ø	L1	L2	E	T	n	B	D	X
15,00	135	100	2	35	4	65	7-250	0.3
16,00	135	100	2	35	4	65	7-250	0.3
17,00	135	100	2	35	4	65	7-250	0.3
18,00	135	100	3	35	4	65	7-250	0.3
19,00	135	100	3	35	4	65	7-250	0.3
20,00	135	100	3	35	4	65	7-250	0.3
21,00	155	115	4	42	4	73	7-250	0.3
22,00	155	115	4	42	4	73	7-250	0.3
23,00	155	115	4	42	4	73	7-250	0.3
24,00	155	115	4	42	4	73	7-250	0.3
25,00	155	115	4	42	4	73	7-250	0.3
26,00	155	115	5	42	4	73	7-250	0.3
27,00	155	115	5	42	4	73	7-250	0.3
28,00	155	115	5	42	4	73	7-250	0.3
29,00	155	115	5	42	4	73	7-250	0.3
30,00	155	115	5	42	4	73	7-250	0.3
31,00	155	115	5	42	4	73	7-250	0.3
32,00	155	115	5	42	5	73	7-250	0.3
33,00	155	115	5	42	4	73	7-250	0.3
34,00	155	115	5	42	4	73	7-250	0.3
35,00	155	115	5	42	4	73	7-250	0.3
36,00	165	125	6	42	4	73	7-250	0.3
37,00	165	125	6	42	4	73	7-250	0.3
38,00	165	125	6	42	4	73	7-250	0.3
39,00	165	125	6	42	4	73	7-250	0.3
40,00	165	125	6	42	4	73	7-250	0.3
41,00	165	125	6	42	4	83	7-250	0.3
42,00	165	125	6	42	4	83	7-250	0.3

SEGUE ./..

segue **Articolo 1200**

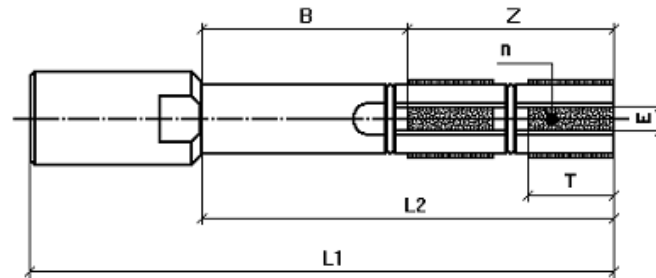
**RODATORI PER UNITA' 220 -1040 - AR 340**  
**PER FORI CIECHI**  
**LEGANTE METALLICO**



$\emptyset$	L1	L2	E	T	n	B	D	X
43,00	165	125	6	42	4	83	7-250	0.3
44,00	165	125	6	42	4	83	7-250	0.3
45,00	165	125	6	42	4	83	7-250	0.3
46,00	165	125	6	42	4	83	7-250	0.3
47,00	165	125	6	42	4	83	7-250	0.3
48,00	165	125	6	42	4	83	7-250	0.3
49,00	165	125	6	42	4	83	7-250	0.3
50,00	165	125	6	42	4	83	7-250	0.3
51,00	165	125	5	42	6	83	7-250	0.3
52,00	165	125	5	42	6	83	7-250	0.3
53,00	165	125	5	42	6	83	7-250	0.3
54,00	165	125	5	42	6	83	7-250	0.3
55,00	165	125	5	42	6	83	7-250	0.3
56,00	165	125	5	42	6	83	7-250	0.3
57,00	165	125	5	42	6	83	7-250	0.3
58,00	165	125	5	42	6	83	7-250	0.3
59,00	165	125	5	42	6	83	7-250	0.3
60,00	165	125	5	42	6	83	7-250	0.3
61,00	175	135	5	42	6	93	7-250	0.3
62,00	175	135	5	42	6	93	7-250	0.3
63,00	175	135	5	42	6	93	7-250	0.3
64,00	175	135	5	42	6	93	7-250	0.3
65,00	175	135	5	42	6	93	7-250	0.3
66,00	175	135	5	42	6	93	7-250	0.3
67,00	175	135	5	42	6	93	7-250	0.3
68,00	175	135	5	42	6	93	7-250	0.3
69,00	175	135	5	42	6	93	7-250	0.3
70,00	175	135	5	42	6	93	7-250	0.3

**Articolo 1204**

**RODATORI PER UNITA' 220 - 1040 - AR 340  
PER FORI CIECHI  
LEGANTE GALVANICO**

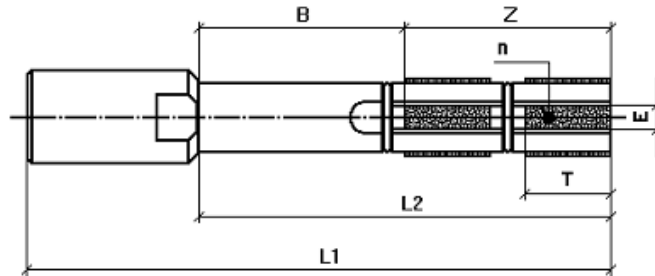


Ø	L1	L2	E	T	n	B	D	X
15,00	135	100	2	35	4	65	15-150	0.3
16,00	135	100	2	35	4	65	15-150	0.3
17,00	135	100	2	35	4	65	15-150	0.3
18,00	135	100	3	35	4	65	15-150	0.3
19,00	135	100	3	35	4	65	15-150	0.3
20,00	135	100	3	35	4	65	15-150	0.3
21,00	155	115	4	42	4	73	15-150	0.3
22,00	155	115	4	42	4	73	15-150	0.3
23,00	155	115	4	42	4	73	15-150	0.3
24,00	155	115	4	42	4	73	15-150	0.3
25,00	155	115	4	42	4	73	15-150	0.3
26,00	155	115	5	42	4	73	15-150	0.3
27,00	155	115	5	42	4	73	15-150	0.3
28,00	155	115	5	42	4	73	15-150	0.3
29,00	155	115	5	42	4	73	15-150	0.3
30,00	155	115	5	42	4	73	15-150	0.3
31,00	155	115	5	42	4	73	15-150	0.3
32,00	155	115	5	42	4	73	15-150	0.3
33,00	155	115	5	42	4	73	15-150	0.3
34,00	155	115	5	42	4	73	15-150	0.3
35,00	155	115	5	42	4	73	15-150	0.3
36,00	165	125	6	42	4	73	15-150	0.3
37,00	165	125	6	42	4	73	15-150	0.3
38,00	165	125	6	42	4	73	15-150	0.3
39,00	165	125	6	42	4	73	15-150	0.3
40,00	165	125	6	42	4	73	15-150	0.3
41,00	165	125	6	42	4	83	15-150	0.3
42,00	165	125	6	42	4	83	15-150	0.3

SEGUE ./..

segue **Articolo 1204**

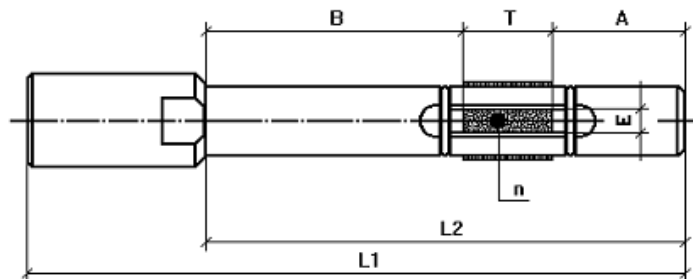
**RODATORI PER UNITA' 220 - 1040 - AR 340**  
**PER FORI CIECHI**  
**LEGANTE GALVANICO**



$\emptyset$	L1	L2	E	T	n	B	D	X
43,00	165	125	6	42	4	83	15-150	0.3
44,00	165	125	6	42	4	83	15-150	0.3
45,00	165	125	6	42	4	83	15-150	0.3
46,00	165	125	6	42	4	83	15-150	0.3
47,00	165	125	6	42	4	83	15-150	0.3
48,00	165	125	6	42	4	83	15-150	0.3
49,00	165	125	6	42	4	83	15-150	0.3
50,00	165	125	6	42	4	83	15-150	0.3
51,00	165	125	5	42	6	83	15-150	0.3
52,00	165	125	5	42	6	83	15-150	0.3
53,00	165	125	5	42	6	83	15-150	0.3
54,00	165	125	5	42	6	83	15-150	0.3
55,00	165	125	5	42	6	83	15-150	0.3
56,00	165	125	5	42	6	83	15-150	0.3
57,00	165	125	5	42	6	83	15-150	0.3
58,00	165	125	5	42	6	83	15-150	0.3
59,00	165	125	5	42	6	83	15-150	0.3
60,00	165	125	5	42	6	83	15-150	0.3
61,00	175	135	5	42	6	93	15-150	0.3
62,00	175	135	5	42	6	93	15-150	0.3
63,00	175	135	5	42	6	93	15-150	0.3
64,00	175	135	5	42	6	93	15-150	0.3
65,00	175	135	5	42	6	93	15-150	0.3
66,00	175	135	5	42	6	93	15-150	0.3
67,00	175	135	5	42	6	93	15-150	0.3
68,00	175	135	5	42	6	93	15-150	0.3
69,00	175	135	5	42	6	93	15-150	0.3
70,00	175	135	5	42	6	93	15-150	0.3

## Articolo 2100

### RODATORI PER UNITA' 220 1040 AR340 PER FORI PASSANTI LEGANTE METALLICO

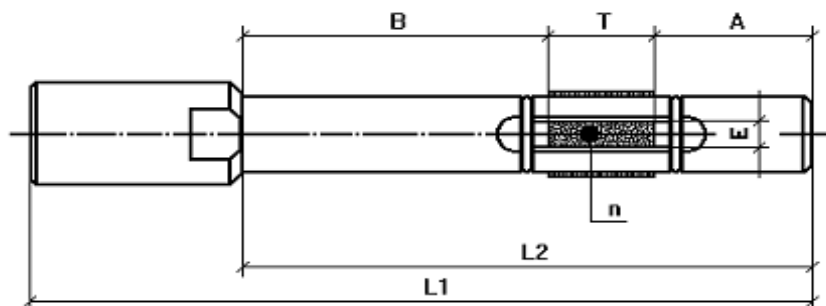


Ø	L1	L2	E	T	n	B	A	D	X	Lmax
15,00	135	100	2	21	4	49	30	7-250	0,6	59
16,00	135	100	2	21	4	49	30	7-250	0,6	59
17,00	135	100	2	21	4	49	30	7-250	0,6	59
18,00	135	100	3	21	4	49	30	7-250	0,6	59
19,00	135	100	3	21	4	49	30	7-250	0,6	59
20,00	135	100	3	21	4	49	30	7-250	0,6	59
21,00	175	115	4	21	4	54	40	7-250	1	64
22,00	175	115	4	21	4	54	40	7-250	1	64
23,00	175	115	4	21	4	54	40	7-250	1	64
24,00	175	115	4	21	4	54	40	7-250	1	64
25,00	175	115	4	21	4	54	40	7-250	1	64
26,00	160	120	5	21	4	58	41	7-250	1	68
27,00	160	120	5	21	4	58	41	7-250	1	68
28,00	160	120	5	21	4	58	41	7-250	1	68
29,00	160	120	5	21	4	58	41	7-250	1	68
30,00	160	120	5	21	4	58	41	7-250	1	68
31,00	160	120	5	21	4	58	41	7-250	1	68
32,00	160	120	5	21	4	58	41	7-250	1	68
33,00	160	120	5	21	4	58	41	7-250	1	68
34,00	160	120	5	21	4	58	41	7-250	1	68
35,00	160	120	5	21	4	58	41	7-250	1	68
36,00	165	125	6	21	4	62	42	7-250	1	72
37,00	165	125	6	21	4	62	42	7-250	1	72
38,00	165	125	6	21	4	62	42	7-250	1	72
39,00	165	125	6	21	4	62	42	7-250	1	72
40,00	165	125	6	21	4	62	42	7-250	1	72
41,00	165	125	6	21	4	62	42	7-250	1	72
42,00	165	125	6	21	4	62	42	7-250	1	72

SEGUE ./..

## segue Articolo 2100

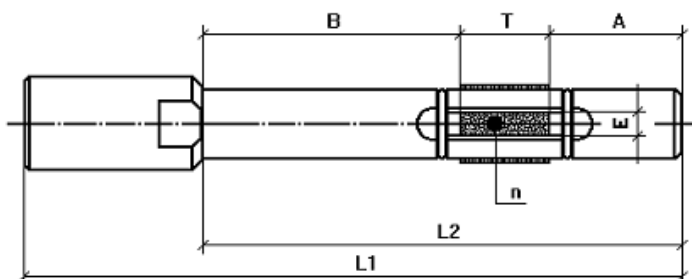
RODATORI PER UNITA' 220 1040 AR340  
 PER FORI PASSANTI  
 LEGANTE METALLICO



$\varnothing$	L1	L2	E	T	n	B	A	D	X	Lmax
43,00	165	125	6	21	4	62	42	7-250	1	72
44,00	165	125	6	21	4	62	42	7-250	1	72
45,00	165	125	6	21	4	62	42	7-250	1	72
46,00	165	125	6	21	4	62	42	7-250	1	72
47,00	165	125	6	21	4	62	42	7-250	1	72
48,00	165	125	6	21	4	62	42	7-250	1	72
49,00	165	125	6	21	4	62	42	7-250	1	72
50,00	165	125	6	21	4	62	42	7-250	1	72
51,00	165	135	5	21	6	72	42	7-250	1	82
52,00	165	135	5	21	6	72	42	7-250	1	82
53,00	165	135	5	21	6	72	42	7-250	1	82
54,00	165	135	5	21	6	72	42	7-250	1	82
55,00	165	135	5	21	6	72	42	7-250	1	82
56,00	165	135	5	21	6	72	42	7-250	1	82
57,00	165	135	5	21	6	72	42	7-250	1	82
58,00	165	135	5	21	6	72	42	7-250	1	82
59,00	165	135	5	21	6	72	42	7-250	1	82
60,00	165	135	5	21	6	72	42	7-250	1	82
61,00	165	135	5	21	6	72	42	7-250	1	82
62,00	165	135	5	21	6	72	42	7-250	1	82
63,00	165	135	5	21	6	72	42	7-250	1	82
64,00	165	135	5	21	6	72	42	7-250	1	82
65,00	165	135	5	21	6	72	42	7-250	1	82
66,00	165	135	5	21	6	72	42	7-250	1	82
67,00	165	135	5	21	6	72	42	7-250	1	82
68,00	165	135	5	21	6	72	42	7-250	1	82
69,00	165	135	5	21	6	72	42	7-250	1	82
70,00	165	135	5	21	6	72	42	7-250	1	82

## Articolo 2104

### RODATORI PER UNITA' 220 1040 AR340 PER FORI PASSANTI LEGANTE GALVANICO



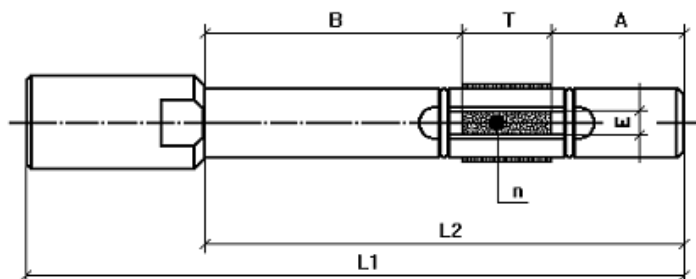
Ø	L1	L2	E	T	n	B	A	D	X	Lmax
15,00	135	100	2	21	4	49	30	15-150	0,6	59
16,00	135	100	2	21	4	49	30	15-150	0,6	59
17,00	135	100	2	21	4	49	30	15-150	0,6	59
18,00	135	100	3	21	4	49	30	15-150	0,6	59
19,00	135	100	3	21	4	49	30	15-150	0,6	59
20,00	135	100	3	21	4	49	30	15-150	0,6	59
21,00	175	115	4	21	4	54	40	15-150	1	64
22,00	175	115	4	21	4	54	40	15-150	1	64
23,00	175	115	4	21	4	54	40	15-150	1	64
24,00	175	115	4	21	4	54	40	15-150	1	64
25,00	175	115	4	21	4	54	40	15-150	1	64
26,00	160	120	5	21	4	58	41	15-150	1	68
27,00	160	120	5	21	4	58	41	15-150	1	68
28,00	160	120	5	21	4	58	41	15-150	1	68
29,00	160	120	5	21	4	58	41	15-150	1	68
30,00	160	120	5	21	4	58	41	15-150	1	68
31,00	160	120	5	21	4	58	41	15-150	1	68
32,00	160	120	5	21	4	58	41	15-150	1	68
33,00	160	120	5	21	4	58	41	15-150	1	68
34,00	160	120	5	21	4	58	41	15-150	1	68
35,00	160	120	5	21	4	58	41	15-150	1	68
36,00	165	125	6	21	4	62	42	15-150	1	72
37,00	165	125	6	21	4	62	42	15-150	1	72
38,00	165	125	6	21	4	62	42	15-150	1	72
39,00	165	125	6	21	4	62	42	15-150	1	72
40,00	165	125	6	21	4	62	42	15-150	1	72
41,00	165	125	6	21	4	62	42	15-150	1	72
42,00	165	125	6	21	4	62	42	15-150	1	72

SEGUE ./..



## segue Articolo 2104

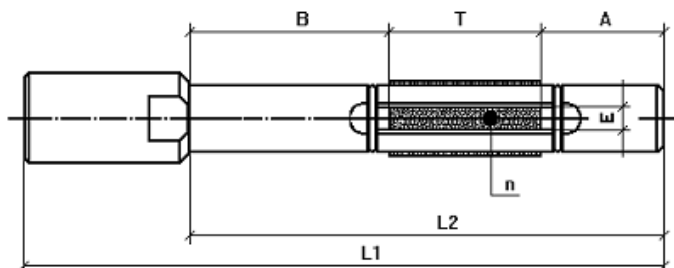
RODATORI PER UNITA' 220 1040 AR340  
 PER FORI PASSANTI  
 LEGANTE GALVANICO



Ø	L1	L2	E	T	n	B	A	D	X	Lmax
43,00	165	125	6	21	4	62	42	15-150	1	72
44,00	165	125	6	21	4	62	42	15-150	1	72
45,00	165	125	6	21	4	62	42	15-150	1	72
46,00	165	125	6	21	4	62	42	15-150	1	72
47,00	165	125	6	21	4	62	42	15-150	1	72
48,00	165	125	6	21	4	62	42	15-150	1	72
49,00	165	125	6	21	4	62	42	15-150	1	72
50,00	165	125	6	21	4	62	42	15-150	1	72
51,00	165	135	5	21	6	72	42	15-150	1	82
52,00	165	135	5	21	6	72	42	15-150	1	82
53,00	165	135	5	21	6	72	42	15-150	1	82
54,00	165	135	5	21	6	72	42	15-150	1	82
55,00	165	135	5	21	6	72	42	15-150	1	82
56,00	165	135	5	21	6	72	42	15-150	1	82
57,00	165	135	5	21	6	72	42	15-150	1	82
58,00	165	135	5	21	6	72	42	15-150	1	82
59,00	165	135	5	21	6	72	42	15-150	1	82
60,00	165	135	5	21	6	72	42	15-150	1	82
61,00	165	135	5	21	6	72	42	15-150	1	82
62,00	165	135	5	21	6	72	42	15-150	1	82
63,00	165	135	5	21	6	72	42	15-150	1	82
64,00	165	135	5	21	6	72	42	15-150	1	82
65,00	165	135	5	21	6	72	42	15-150	1	82
66,00	165	135	5	21	6	72	42	15-150	1	82
67,00	165	135	5	21	6	72	42	15-150	1	82
68,00	165	135	5	21	6	72	42	15-150	1	82
69,00	165	135	5	21	6	72	42	15-150	1	82
70,00	165	135	5	21	6	72	42	15-150	1	82

## Articolo 2200

### RODATORI PER UNITA' 220 1040 AR340 PER FORI PASSANTI LEGANTE METALLICO

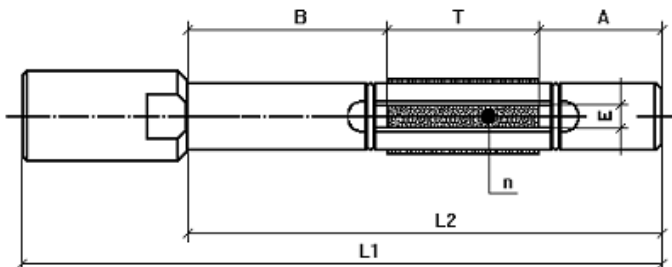


Ø	L1	L2	E	T	n	B	A	D	X	Lmax
15,00	160	125	2	31	4	64	30	7-250	0,3	79
16,00	160	125	2	31	4	64	30	7-250	0,3	79
17,00	160	125	2	31	4	64	30	7-250	0,3	79
18,00	160	125	3	42	4	53	30	7-250	0,3	74
19,00	160	125	3	42	4	53	30	7-250	0,3	74
20,00	160	125	3	42	4	53	30	7-250	0,3	74
21,00	210	150	4	42	4	68	40	7-250	0,5	89
22,00	210	150	4	42	4	68	40	7-250	0,5	89
23,00	190	150	4	42	4	68	40	7-250	0,5	89
24,00	190	150	4	42	4	68	40	7-250	0,5	89
25,00	190	150	4	42	4	68	40	7-250	0,5	89
26,00	200	160	5	42	4	77	41	7-250	1	98
27,00	200	160	5	42	4	77	41	7-250	1	98
28,00	200	160	5	42	4	77	41	7-250	1	98
29,00	200	160	5	42	4	77	41	7-250	1	98
30,00	200	160	5	42	4	77	41	7-250	1	98
31,00	200	160	5	42	4	77	41	7-250	1	98
32,00	200	160	5	42	4	77	41	7-250	1	98
33,00	200	160	5	42	4	77	41	7-250	1	98
34,00	200	160	5	42	4	77	41	7-250	1	98
35,00	200	160	5	42	4	77	41	7-250	1	98
36,00	205	165	6	42	4	81	42	7-250	1	102
37,00	205	165	6	42	4	81	42	7-250	1	102
38,00	205	165	6	42	4	81	42	7-250	1	102
39,00	205	165	6	42	4	81	42	7-250	1	102
40,00	205	165	6	42	4	81	42	7-250	1	102
41,00	205	165	6	42	4	81	42	7-250	1	102
42,00	205	165	6	42	4	81	42	7-250	1	102

SEGUE /..

**segue Articolo 2200**

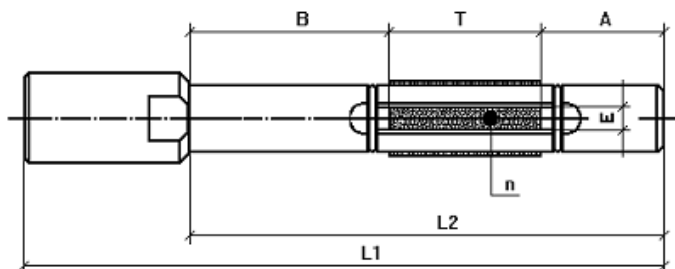
**RODATORI PER UNITA' 220 1040 AR340  
PER FORI PASSANTI  
LEGANTE METALLICO**



Ø	L1	L2	E	T	n	B	A	D	X	Lmax
43,00	205	165	6	42	4	81	42	7-250	1	102
44,00	205	165	6	42	4	81	42	7-250	1	102
45,00	205	165	6	42	4	81	42	7-250	1	102
46,00	205	165	6	42	4	81	42	7-250	1	102
47,00	205	165	6	42	4	81	42	7-250	1	102
48,00	205	165	6	42	4	81	42	7-250	1	102
49,00	205	165	6	42	4	81	42	7-250	1	102
50,00	205	165	6	42	4	81	42	7-250	1	102
51,00	205	175	5	42	6	91	42	7-250	1	112
52,00	205	175	5	42	6	91	42	7-250	1	112
53,00	205	175	5	42	6	91	42	7-250	1	112
54,00	205	175	5	42	6	91	42	7-250	1	112
55,00	205	175	5	42	6	91	42	7-250	1	112
56,00	205	175	5	42	6	91	42	7-250	1	112
57,00	205	175	5	42	6	91	42	7-250	1	112
58,00	205	175	5	42	6	91	42	7-250	1	112
59,00	205	175	5	42	6	91	42	7-250	1	112
60,00	205	175	5	42	6	91	42	7-250	1	112
61,00	205	175	5	42	6	91	42	7-250	1	112
62,00	205	175	5	42	6	91	42	7-250	1	112
63,00	205	175	5	42	6	91	42	7-250	1	112
64,00	205	175	5	42	6	91	42	7-250	1	112
65,00	205	175	5	42	6	91	42	7-250	1	112
66,00	205	175	5	42	6	91	42	7-250	1	112
67,00	205	175	5	42	6	91	42	7-250	1	112
68,00	205	175	5	42	6	91	42	7-250	1	112
69,00	205	175	5	42	6	91	42	7-250	1	112
70,00	205	175	5	42	6	91	42	7-250	1	112

## Articolo 2204

### RODATORI PER UNITA' 220 1040 AR340 PER FORI PASSANTI LEGANTE GALVANICO

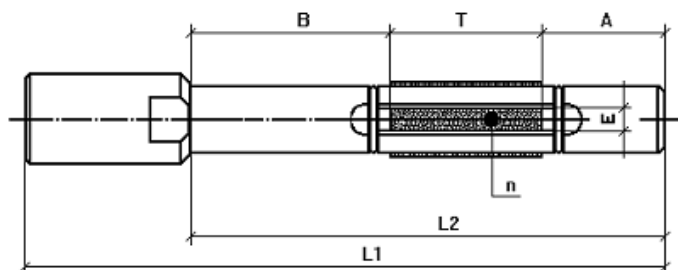


Ø	L1	L2	E	T	n	B	A	D	X	Lmax
15,00	160	125	2	31	4	64	30	15-150	0,3	79
16,00	160	125	2	31	4	64	30	15-150	0,3	79
17,00	160	125	2	31	4	64	30	15-150	0,3	79
18,00	160	125	3	42	4	53	30	15-150	0,3	74
19,00	160	125	3	42	4	53	30	15-150	0,3	74
20,00	160	125	3	42	4	53	30	15-150	0,3	74
21,00	210	150	4	42	4	68	40	15-150	0,5	89
22,00	210	150	4	42	4	68	40	15-150	0,5	89
23,00	190	150	4	42	4	68	40	15-150	0,5	89
24,00	190	150	4	42	4	68	40	15-150	0,5	89
25,00	190	150	4	42	4	68	40	15-150	0,5	89
26,00	200	160	5	42	4	77	41	15-150	1	98
27,00	200	160	5	42	4	77	41	15-150	1	98
28,00	200	160	5	42	4	77	41	15-150	1	98
29,00	200	160	5	42	4	77	41	15-150	1	98
30,00	200	160	5	42	4	77	41	15-150	1	98
31,00	200	160	5	42	4	77	41	15-150	1	98
32,00	200	160	5	42	4	77	41	15-150	1	98
33,00	200	160	5	42	4	77	41	15-150	1	98
34,00	200	160	5	42	4	77	41	15-150	1	98
35,00	200	160	5	42	4	77	41	15-150	1	98
36,00	205	165	6	42	4	81	42	15-150	1	102
37,00	205	165	6	42	4	81	42	15-150	1	102
38,00	205	165	6	42	4	81	42	15-150	1	102
39,00	205	165	6	42	4	81	42	15-150	1	102
40,00	205	165	6	42	4	81	42	15-150	1	102
41,00	205	165	6	42	4	81	42	15-150	1	102
42,00	205	165	6	42	4	81	42	15-150	1	102

SEGUE ./..

## segue Articolo 2204

RODATORI PER UNITA' 220 1040 AR340  
 PER FORI PASSANTI  
 LEGANTE GALVANICO



Ø	L1	L2	E	T	n	B	A	D	X	Lmax
43,00	205	165	6	42	4	81	42	15-150	1	102
44,00	205	165	6	42	4	81	42	15-150	1	102
45,00	205	165	6	42	4	81	42	15-150	1	102
46,00	205	165	6	42	4	81	42	15-150	1	102
47,00	205	165	6	42	4	81	42	15-150	1	102
48,00	205	165	6	42	4	81	42	15-150	1	102
49,00	205	165	6	42	4	81	42	15-150	1	102
50,00	295	165	6	42	4	81	42	15-150	1	102
51,00	205	175	5	42	6	91	42	15-150	1	112
52,00	205	175	5	42	6	91	42	15-150	1	112
53,00	205	175	5	42	6	91	42	15-150	1	112
54,00	205	175	5	42	6	91	42	15-150	1	112
55,00	205	175	5	42	6	91	42	15-150	1	112
56,00	205	175	5	42	6	91	42	15-150	1	112
57,00	205	175	5	42	6	91	42	15-150	1	112
58,00	205	175	5	42	6	91	42	15-150	1	112
59,00	205	175	5	42	6	91	42	15-150	1	112
60,00	205	175	5	42	6	91	42	15-150	1	112
61,00	205	175	5	42	6	91	42	15-150	1	112
62,00	205	175	5	42	6	91	42	15-150	1	112
63,00	205	175	5	42	6	91	42	15-150	1	112
64,00	205	175	5	42	6	91	42	15-150	1	112
65,00	205	175	5	42	6	91	42	15-150	1	112
66,00	205	175	5	42	6	91	42	15-150	1	112
67,00	205	175	5	42	6	91	42	15-150	1	112
68,00	205	175	5	42	6	91	42	15-150	1	112
69,00	205	175	5	42	6	91	42	15-150	1	112
70,00	205	175	5	42	6	91	42	15-150	1	112

**PLACCHETTE DI RICAMBIO  
PER RODATORI ART. 1100 - 1200 - 2100 - 2200  
LEGANTE METALLICO**

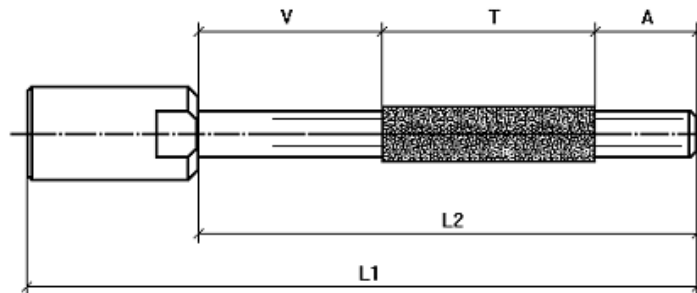
<b>Ø</b>	<b>1100</b>	<b>1200</b>	<b>2100</b>	<b>2200</b>
Ø 15 - 17 mm				
Ø 18 - 20 mm				
Ø 21 - 25 mm				
Ø 26 - 35 mm				
Ø 36 - 50 mm				
Ø 51 - 70 mm				

**PLACCHETTE DI RICAMBIO  
PER RODATORI ART. 1104 - 1204 - 2104 - 2204  
LEGANTE GALVANICO**

<b>Ø</b>	<b>1104</b>	<b>1204</b>	<b>2104</b>	<b>2204</b>
Ø 15 - 17 mm				
Ø 18 - 20 mm				
Ø 21 - 25 mm				
Ø 26 - 35 mm				
Ø 36 - 50 mm				
Ø 51 - 70 mm				

**Articolo 4040**

**CALBRATORI DIAMANTATI PER UNA SOLA PASSATA  
FORI PASSANTI  
LEGANTE GALVANICO**

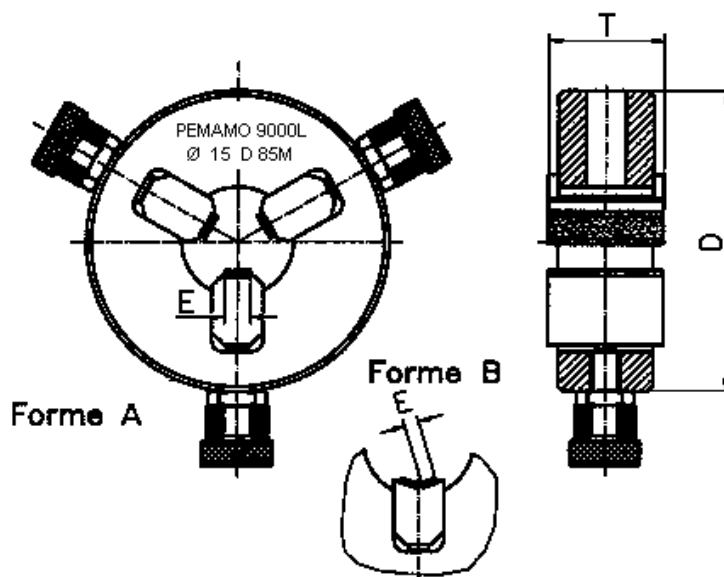


Ø	L1	L2	A	T	V	D	X
5,00	95	80	20	35	25	15-150	0,2
6,00	95	80	20	35	25	15-150	0,2
7,00	95	80	20	35	25	15-150	0,2
8,00	115	100	20	45	35	15-150	0,2
9,00	115	100	20	45	35	15-150	0,2
10,00	130	115	20	55	40	15-150	0,2
11,00	190	135	25	65	45	15-150	0,3
12,00	190	135	25	65	45	15-150	0,3
13,00	225	170	25	85	60	15-150	0,3
14,00	225	170	25	85	60	15-150	0,3
15,00	240	200	30	100	70	15-150	0,3
16,00	240	200	30	100	70	15-150	0,3
17,00	275	235	30	120	85	15-150	0,3
18,00	275	235	30	120	85	15-150	0,3
19,00	275	235	30	120	85	15-150	0,3
20,00	275	235	30	120	85	15-150	0,3



**Articolo 9000**

**ANELLI PER RODATURE ESTERNE**

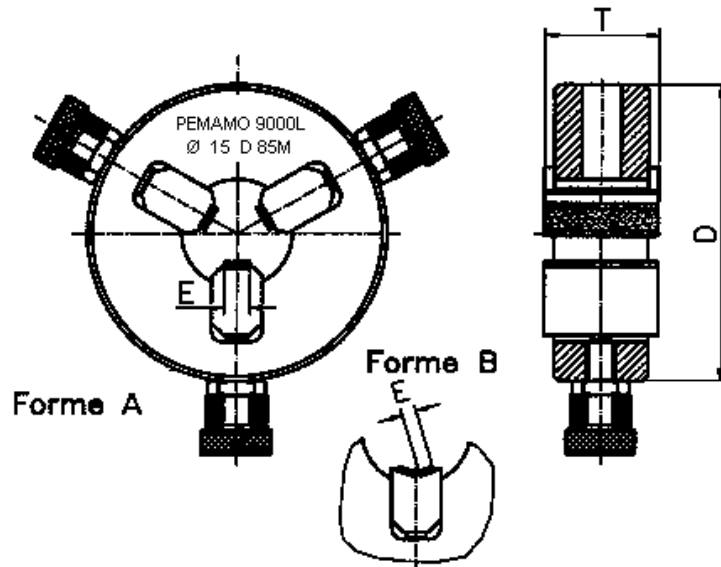


Ø	D	E	T	FORME	n	D
3,00	40	3	16	A	3	7-250
4,00	42	3	16	A	3	7-250
5,00	42	3	16	A	3	7-250
6,00	42	3	16	A	3	7-250
7,00	50	2,5	21	B	6	7-250
8,00	50	2,5	21	B	6	7-250
9,00	50	3	21	B	6	7-250
10,00	50	3	21	B	6	7-250
11,00	50	3	21	B	6	7-250
12,00	50	3	21	B	6	7-250
13,00	60	3	21	B	6	7-250
14,00	60	3	21	B	6	7-250
15,00	60	3	21	B	6	7-250
16,00	60	3	21	B	6	7-250
17,00	60	3	21	B	6	7-250
18,00	60	3	21	B	6	7-250
19,00	60	3	21	B	6	7-250
20,00	60	3	21	B	6	7-250
21,00	80	5	21	B	6	7-250
22,00	80	5	21	B	6	7-250
23,00	80	5	21	B	6	7-250
24,00	80	5	21	B	6	7-250

SEGUE ./.

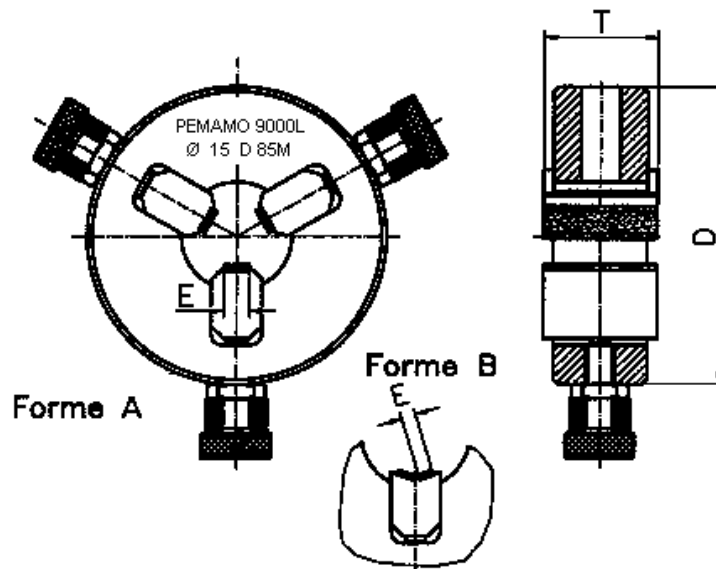
## segue Articolo 9000

## ANELLI PER RODATURE ESTERNE



Ø	D	E	T	FORME	n	D
25,00	80	5	21	B	6	7-250
26,00	80	5	21	B	6	7-250
27,00	80	5	21	B	6	7-250
28,00	80	5	21	B	6	7-250
29,00	80	5	21	B	6	7-250
30,00	80	5	21	B	6	7-250
31,00	90	5	21	B	6	7-250
32,00	90	5	21	B	6	7-250
33,00	90	5	21	B	6	7-250
34,00	90	5	21	B	6	7-250
35,00	90	5	21	B	6	7-250
36,00	90	5	21	B	6	7-250
37,00	90	5	21	B	6	7-250
38,00	90	5	21	B	6	7-250
39,00	90	5	21	B	6	7-250
40,00	90	5	21	B	6	7-250

## Articolo 9000L

ANELLI PER RODATURE ESTERNE  
ESECUZIONE LUNGA

Ø	D	E	T	FORME	n	D
21,00	80	5	31	B	6	7-250
22,00	80	5	31	B	6	7-250
23,00	80	5	31	B	6	7-250
24,00	80	5	31	B	6	7-250
25,00	80	5	31	B	6	7-250
26,00	80	5	31	B	6	7-250
27,00	80	5	31	B	6	7-250
28,00	80	5	31	B	6	7-250
29,00	80	5	31	B	6	7-250
30,00	80	5	31	B	6	7-250
31,00	90	5	31	B	6	7-250
32,00	90	5	31	B	6	7-250
33,00	90	5	31	B	6	7-250
34,00	90	5	31	B	6	7-250
35,00	90	5	31	B	6	7-250
36,00	90	5	31	B	6	7-250
37,00	90	5	31	B	6	7-250
38,00	90	5	31	B	6	7-250
39,00	90	5	31	B	6	7-250
40,00	90	5	31	B	6	7-250

## PLACCHETTE DI RICAMBIO PER ANELLI 9000 E 9000L

$\emptyset$	9000	9000L
$\emptyset$ 3.0 - 6.9 mm		
$\emptyset$ 7.0 - 8.9 mm		
$\emptyset$ 9.0 - 10.9 mm		
$\emptyset$ 11 - 12.9 mm		
$\emptyset$ 13 - 15.9 mm		
$\emptyset$ 16 - 20.9 mm		
$\emptyset$ 21 - 25.9 mm		
$\emptyset$ 26 - 30.9 mm		
$\emptyset$ 31 - 40.0 mm		